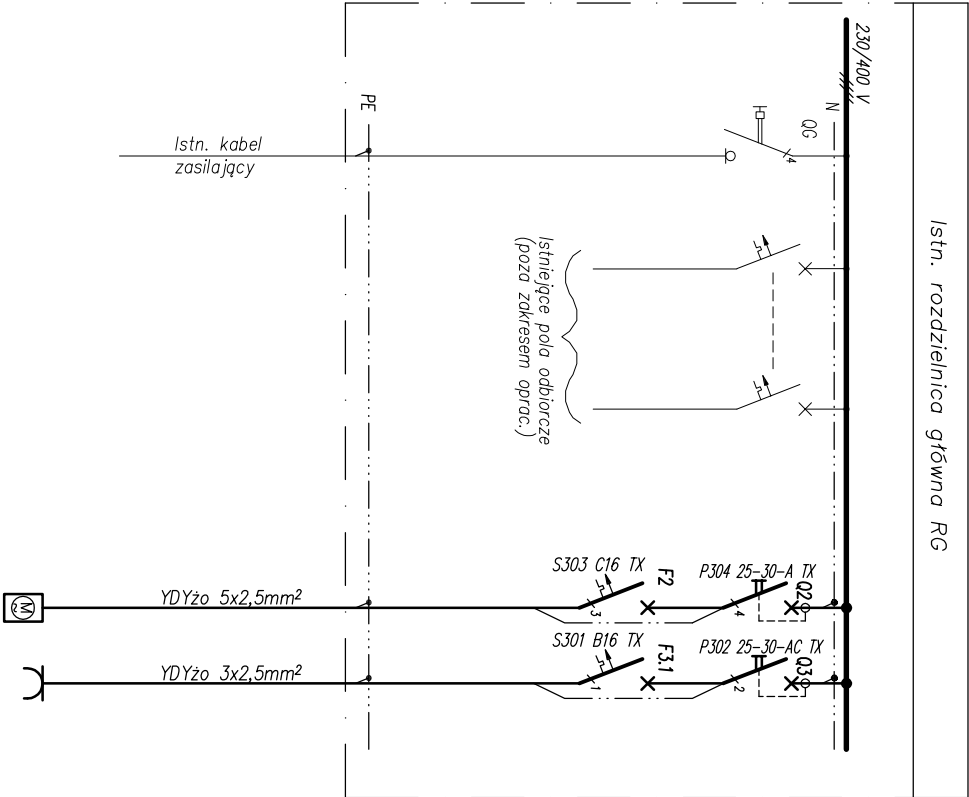



RG



Nr obwodu:	1	1.	2.
Ilość sztuk:		1	1
Moc P1 (kW):		2,0	0,2
Nazwa pola:			
Zasilanie tablicy		Zasilanie platformy windy	Gniazdo serwisowe

UKŁAD PRACY INSTALACJI: TN-S
OCHRONA PRZED PORAŻENIEM – SAMOCZYNNY WYŁĄCZENIA ZASILANIA

Niniejsza dokumentacja, ani żadna jej część, nie może być powielana ani rozpowszechniana za pomocą urządzeń elektronicznych, mechanicznych, kopiujących, nagrywających i innych bez pisemnej zgody posiadacza praw autorskich: Zespół Projektowy			
BIURO PROJEKTOWE:  JUMAT BIURO PROJEKTOWE 26-300 OPOCZNO UL. LIPOWA 12 TEL. 607-603-279			
Objekt: Opoczyńska 1 i 2 przygotowane na szóstkę do edukacji bez barier (dostosowanie pomieszczeń wc dla potrzeb osób niepełnosprawnych, budowa platformy oraz poszerzenie otworów drzwiowych)			
Adres budowy: jedn. ewid. 100704_4 OPOCZNO obr. 0013 Opoczno, dz. ewid. nr 57/22			
	imię i nazwisko	data	nr upr.
Projektant	mgr inż. Dominik Oleślik		specjalist. elektrycznych bez ogf. L0002108P-W02E15
		czerniec 2022r.	
Schemat rozdzielnic RG			nr rys. E-1