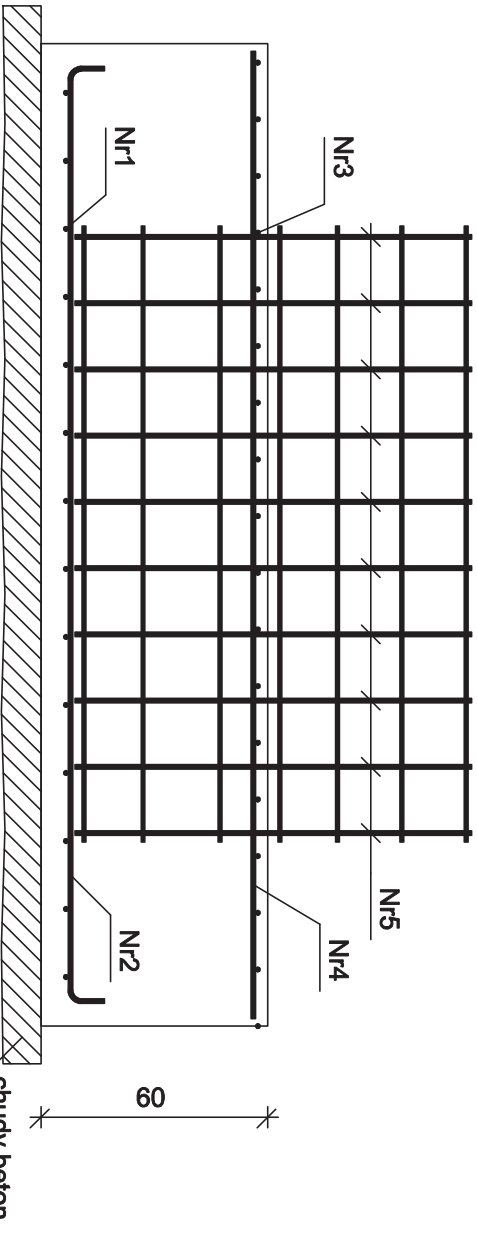
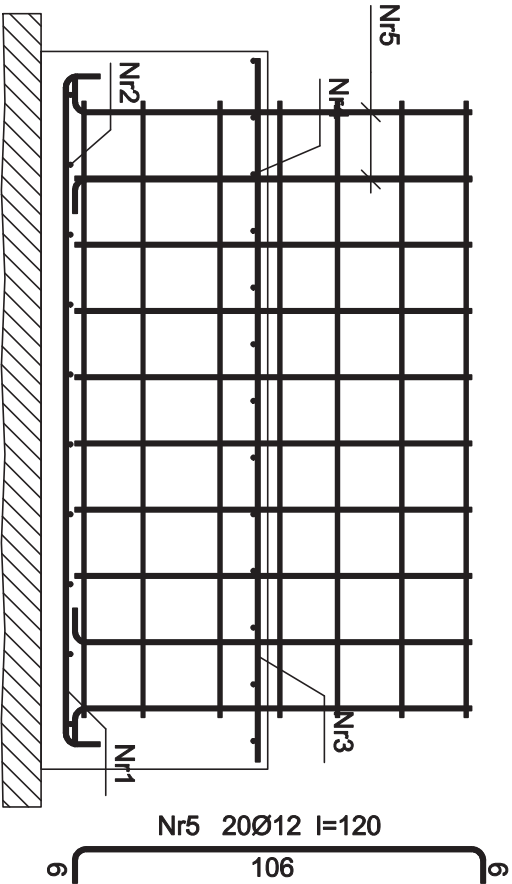


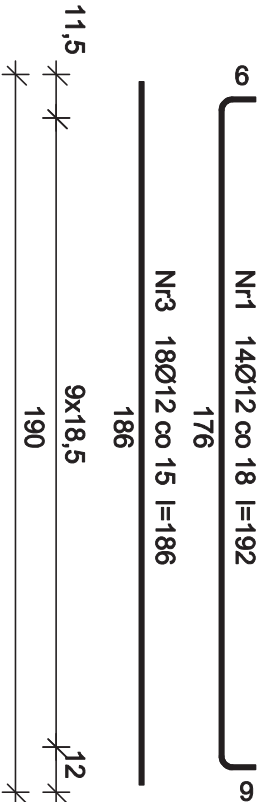
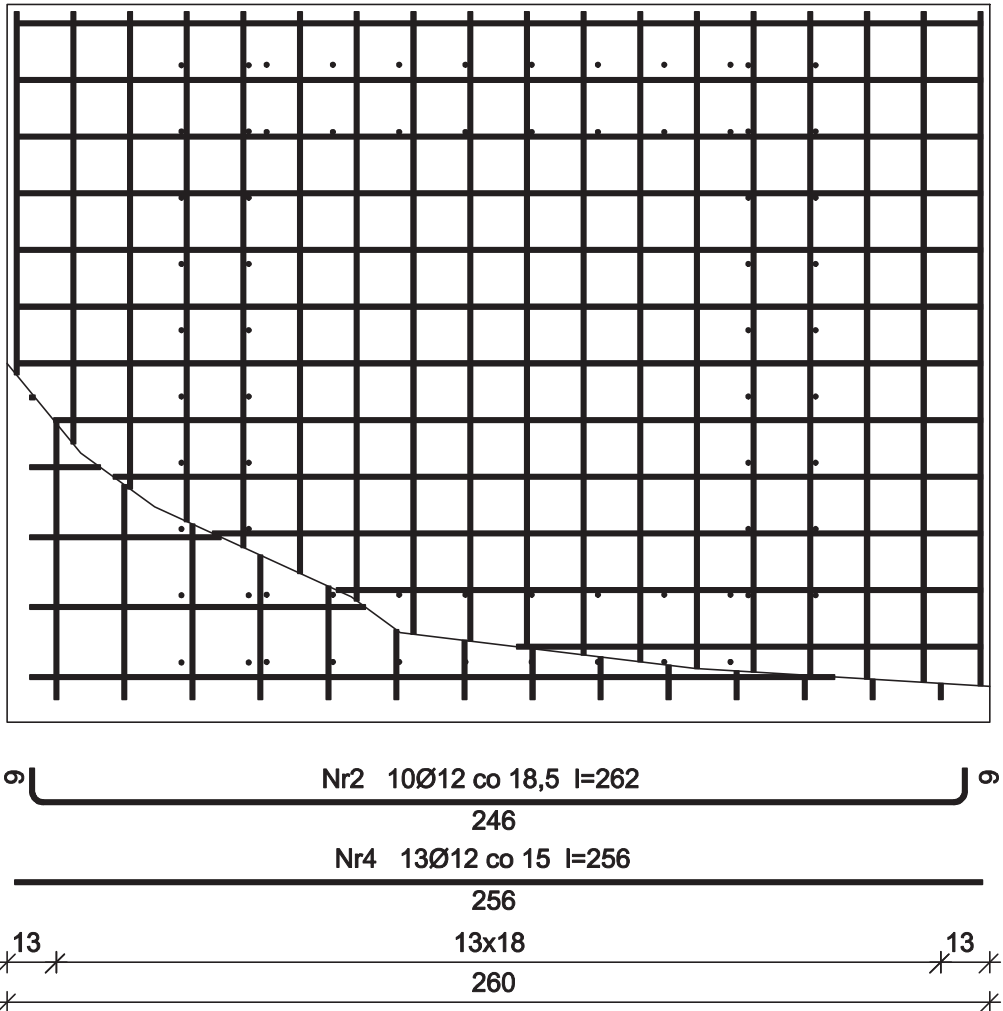
PLYTA FUNDAMENTOWA




Wykaz zbrojenia

Nr	Średnica [mm]	Długość [cm]	Liczba	Długość ogólna [m]	
				Ø10	RB500W Ø12
1	12	192	14		26,88
2	12	262	10		26,20
3	12	186	18		33,48
4	12	256	13		33,28
5	12	120	72		86,40
Długość ogólna wg średnic				[m]	206,40
Masa 1mb pręta				[kg/mb]	0,617
Masa prętów wg średnic				[kg]	182,96
Masa prętów wg gatunków stali				[kg]	182,96
Masa całkowita				[kg]	183

UWAGA:
WYMIARY SCIAN ORAZ GŁĘBOKOŚĆ PODSZYBIA
DOSTOSOWAĆ DO WYTYCZNYCH WYBRANEGO
DOSTAWCY PLATFORMY



Beton	B25 (C20/25)
Stal	St0S-b
	RB500W
Otulina	60 mm

Niniejsza dokumentacja, ani żadna jej część, nie może być powielana ani rozpowszechniana za pomocą urządzeń elektronicznych, mechanicznych, kopiujących, nagrywających i innych bez pisemnej zgody posiadacza praw autorskich: Zespół Projektowy			
BIURO PROJEKTOWE:		JUMAT BIURO PROJEKTOWE 26-300 OPOCZNO UL. LIPOWA 12 TEL. 607-603-279	
			
Opiekt: Projekt techniczny - wykonawczy Opczyńska 1 i 2 przygotowane na szóstkę do edukacji bez barier (dostosowanie pomieszczeń wc dla potrzeb osób niepełnosprawnych, budowa podnośnika oraz poszerzenie otworów drzwiowych)			
Adres budowy: jedn. ewid. 100704_4 OPOCZNO obr. 0013 Opczno, dz. ewid. nr 57/22, 57/7			
Imię i nazwisko		data	
mgr inż. Marek Trębarszyk		czerwiec 2022r.	
Projektant		spec. techn.-bud. mgr inż. Marek Trębarszyk	
PLYTA FUNDAMENTOWA		skala nr rys. 1 : 20 A-04	